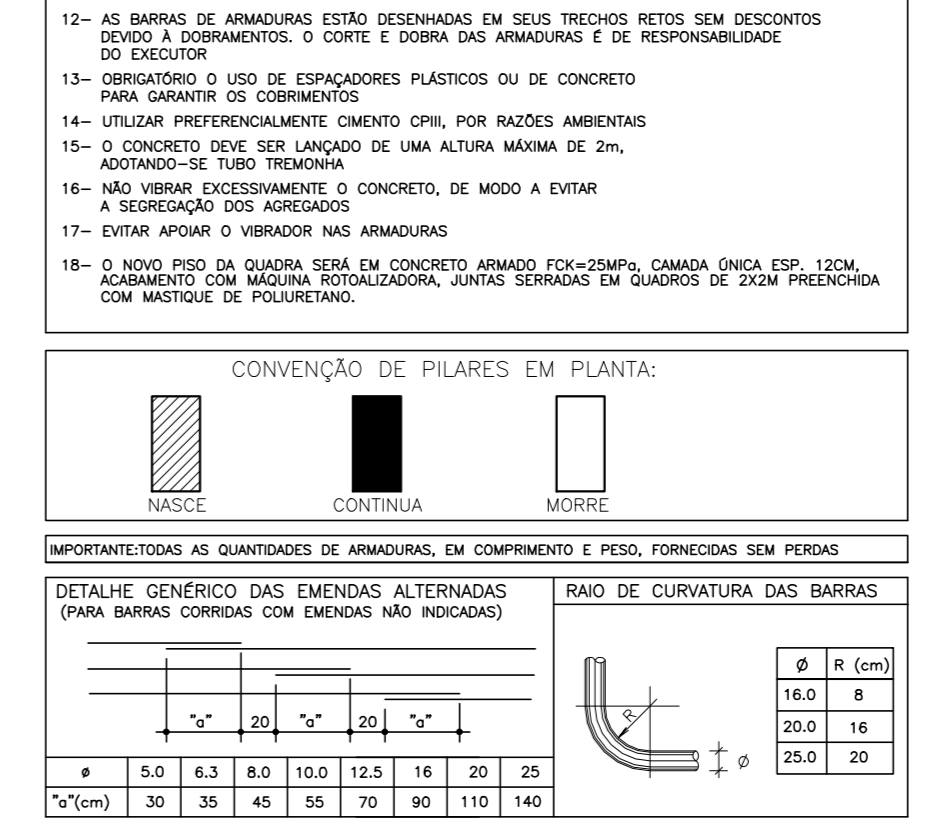


RESUMO TOTAL DE MATERIAS	
PAINIMENTO TERMO - TOTAL	
VIGAS	AREA DE FORMA

- NOTAS GERAIS**
- 1 - Cotas em cm, Níveis em m, Botões de Armação em mm.
 - 2 - Concreto todos os tipos em obra em função dos eixos de referência existentes.
 - 3 - Para a sua execução a estrutura consulte sempre todos os projetos, verificando a compatibilidade das cotas, e a execução de acordo com o projeto.
 - 4 - E a implementação dos detalhes de acordo com as normas vigentes para a execução adequada, garantindo o perfeito funcionamento e estabilidade dos sistemas estruturais.
 - 5 - Os quantitativos apresentados no projeto são apenas referenciais, sendo responsabilidade dos fornecedores de materiais a sua verificação.
 - 6 - Para executar funções que não estejam previstas consultar o projeto.
 - 7 - Todos os materiais devem ser armazenados de acordo com o projeto.
 - 8 - E a implementação de acordo com o projeto.
 - 9 - Considerar espaços de acessibilidade nas entradas.

- NOTAS PARA ESTRUTURA DE CONCRETO ARMADO**
- 1 - PARA REALIZAÇÃO DESTA OBRA DEVE SER FEITA COMPREENSIVA E SEMPRE DESEMPENHADA A SUA VERIFICAÇÃO.
 - 2 - NOME DE REFERÊNCIA:
 - 1118 - FOLHA DE PROJETO DE CONCRETO ARMADO
 - 1119 - FOLHA DE PROJETO DE CONCRETO ARMADO
 - 1120 - FOLHA DE PROJETO DE CONCRETO ARMADO
 - 1121 - FOLHA DE PROJETO DE CONCRETO ARMADO
 - 1122 - FOLHA DE PROJETO DE CONCRETO ARMADO
 - 1123 - FOLHA DE PROJETO DE CONCRETO ARMADO
 - 1124 - FOLHA DE PROJETO DE CONCRETO ARMADO
 - 1125 - FOLHA DE PROJETO DE CONCRETO ARMADO
 - 1126 - FOLHA DE PROJETO DE CONCRETO ARMADO
 - 1127 - FOLHA DE PROJETO DE CONCRETO ARMADO
 - 1128 - FOLHA DE PROJETO DE CONCRETO ARMADO
 - 1129 - FOLHA DE PROJETO DE CONCRETO ARMADO
 - 1130 - FOLHA DE PROJETO DE CONCRETO ARMADO
 - 1131 - FOLHA DE PROJETO DE CONCRETO ARMADO
 - 1132 - FOLHA DE PROJETO DE CONCRETO ARMADO
 - 1133 - FOLHA DE PROJETO DE CONCRETO ARMADO
 - 1134 - FOLHA DE PROJETO DE CONCRETO ARMADO
 - 1135 - FOLHA DE PROJETO DE CONCRETO ARMADO
 - 1136 - FOLHA DE PROJETO DE CONCRETO ARMADO
 - 1137 - FOLHA DE PROJETO DE CONCRETO ARMADO
 - 1138 - FOLHA DE PROJETO DE CONCRETO ARMADO
 - 1139 - FOLHA DE PROJETO DE CONCRETO ARMADO
 - 1140 - FOLHA DE PROJETO DE CONCRETO ARMADO
 - 1141 - FOLHA DE PROJETO DE CONCRETO ARMADO
 - 1142 - FOLHA DE PROJETO DE CONCRETO ARMADO
 - 1143 - FOLHA DE PROJETO DE CONCRETO ARMADO
 - 1144 - FOLHA DE PROJETO DE CONCRETO ARMADO
 - 1145 - FOLHA DE PROJETO DE CONCRETO ARMADO
 - 1146 - FOLHA DE PROJETO DE CONCRETO ARMADO
 - 1147 - FOLHA DE PROJETO DE CONCRETO ARMADO
 - 1148 - FOLHA DE PROJETO DE CONCRETO ARMADO
 - 1149 - FOLHA DE PROJETO DE CONCRETO ARMADO
 - 1150 - FOLHA DE PROJETO DE CONCRETO ARMADO
 - 1151 - FOLHA DE PROJETO DE CONCRETO ARMADO
 - 1152 - FOLHA DE PROJETO DE CONCRETO ARMADO
 - 1153 - FOLHA DE PROJETO DE CONCRETO ARMADO
 - 1154 - FOLHA DE PROJETO DE CONCRETO ARMADO
 - 1155 - FOLHA DE PROJETO DE CONCRETO ARMADO
 - 1156 - FOLHA DE PROJETO DE CONCRETO ARMADO
 - 1157 - FOLHA DE PROJETO DE CONCRETO ARMADO
 - 1158 - FOLHA DE PROJETO DE CONCRETO ARMADO
 - 1159 - FOLHA DE PROJETO DE CONCRETO ARMADO
 - 1160 - FOLHA DE PROJETO DE CONCRETO ARMADO
 - 1161 - FOLHA DE PROJETO DE CONCRETO ARMADO
 - 1162 - FOLHA DE PROJETO DE CONCRETO ARMADO
 - 1163 - FOLHA DE PROJETO DE CONCRETO ARMADO
 - 1164 - FOLHA DE PROJETO DE CONCRETO ARMADO
 - 1165 - FOLHA DE PROJETO DE CONCRETO ARMADO
 - 1166 - FOLHA DE PROJETO DE CONCRETO ARMADO
 - 1167 - FOLHA DE PROJETO DE CONCRETO ARMADO
 - 1168 - FOLHA DE PROJETO DE CONCRETO ARMADO
 - 1169 - FOLHA DE PROJETO DE CONCRETO ARMADO
 - 1170 - FOLHA DE PROJETO DE CONCRETO ARMADO
 - 1171 - FOLHA DE PROJETO DE CONCRETO ARMADO
 - 1172 - FOLHA DE PROJETO DE CONCRETO ARMADO
 - 1173 - FOLHA DE PROJETO DE CONCRETO ARMADO
 - 1174 - FOLHA DE PROJETO DE CONCRETO ARMADO
 - 1175 - FOLHA DE PROJETO DE CONCRETO ARMADO
 - 1176 - FOLHA DE PROJETO DE CONCRETO ARMADO
 - 1177 - FOLHA DE PROJETO DE CONCRETO ARMADO
 - 1178 - FOLHA DE PROJETO DE CONCRETO ARMADO
 - 1179 - FOLHA DE PROJETO DE CONCRETO ARMADO
 - 1180 - FOLHA DE PROJETO DE CONCRETO ARMADO
 - 1181 - FOLHA DE PROJETO DE CONCRETO ARMADO
 - 1182 - FOLHA DE PROJETO DE CONCRETO ARMADO
 - 1183 - FOLHA DE PROJETO DE CONCRETO ARMADO
 - 1184 - FOLHA DE PROJETO DE CONCRETO ARMADO
 - 1185 - FOLHA DE PROJETO DE CONCRETO ARMADO
 - 1186 - FOLHA DE PROJETO DE CONCRETO ARMADO
 - 1187 - FOLHA DE PROJETO DE CONCRETO ARMADO
 - 1188 - FOLHA DE PROJETO DE CONCRETO ARMADO
 - 1189 - FOLHA DE PROJETO DE CONCRETO ARMADO
 - 1190 - FOLHA DE PROJETO DE CONCRETO ARMADO
 - 1191 - FOLHA DE PROJETO DE CONCRETO ARMADO
 - 1192 - FOLHA DE PROJETO DE CONCRETO ARMADO
 - 1193 - FOLHA DE PROJETO DE CONCRETO ARMADO
 - 1194 - FOLHA DE PROJETO DE CONCRETO ARMADO
 - 1195 - FOLHA DE PROJETO DE CONCRETO ARMADO
 - 1196 - FOLHA DE PROJETO DE CONCRETO ARMADO
 - 1197 - FOLHA DE PROJETO DE CONCRETO ARMADO
 - 1198 - FOLHA DE PROJETO DE CONCRETO ARMADO
 - 1199 - FOLHA DE PROJETO DE CONCRETO ARMADO
 - 1200 - FOLHA DE PROJETO DE CONCRETO ARMADO
 - 3 - CLASSE DE RESISTÊNCIA ABRILADA:
 - DE ACORDO COM NBR 818 - ITEM 3.4.2 - TABELA 6.1
 - CLASSE 1 - INTERMEDIÁRIA - URBANA
 - 4 - BARRAS REFORÇADORAS DE AÇO:
 - DE ACORDO COM NBR 818 - ITEM 3.4.2 - TABELA 7.1
 - Aço 420
 - 5 - "Linha" de barras = 10mm
 - 6 - UTILIZAR PREDEFINICIONAMENTE ADEQUADA BARRA 1 E BARRA 2
 - 7 - CLASSE DO CONCRETO:
 - DE ACORDO COM NBR 818 - ITEM 3.4.2 - TABELA 7.1
 - CONCRETO COM NBR 818 - ITEM 3.4.2 - TABELA 7.1
 - USAR E FUNDOS C30 - f_{td} = 30 MPa
 - 8 - CONCRETO DE COBERTURA:
 - DE ACORDO COM NBR 818 - ITEM 3.4.2 - TABELA 7.2
 - CONCRETO EM FUNDOS COM 0,20m - 0,20m
 - 9 - LÍMITES PARA PROTEÇÃO E PROTEÇÃO DAS ARMADURAS:
 - DE ACORDO COM NBR 818 - ITEM 3.4.2 - TABELA 3.3
 - 0,20m
 - 10 - FUNDOS DO AÇO:
 - f_{td} = 30MPa
 - 11 - BARRAS DE ARMADURA DE AÇO:
 - DE ACORDO COM NBR 818 - ITEM 3.4.2 - TABELA 7.1
 - CONCRETO COM NBR 818 - ITEM 3.4.2 - TABELA 7.1
 - USAR E FUNDOS C30 - f_{td} = 30 MPa
 - 12 - AS BARRAS DE ARMADURA ESTÃO ORIENTADAS EM BARRAS RETAS SEM DESENGATOS
 - 13 - O CONCRETO DEVE SER LANÇADO DE UMA ÚNICA MANEIRA DE 2m.
 - 14 - UTILIZAR PREDEFINICIONAMENTE O CONCRETO DE BARRAS DE 2m.
 - 15 - A REPARAÇÃO DOS ABRANDOS DEVE SER FEITA DE ACORDO COM O PROJETO.
 - 16 - DADOS GLOBAIS DA OBRA:
 - DE ACORDO COM NBR 818 - ITEM 3.4.2 - TABELA 3.3
 - 0,20m
 - 17 - ENTRE AS BARRAS DE ARMADURA DE AÇO.
 - 18 - DADOS GLOBAIS DA OBRA:
 - DE ACORDO COM NBR 818 - ITEM 3.4.2 - TABELA 3.3
 - 0,20m
 - 19 - ENTRE AS BARRAS DE ARMADURA DE AÇO.



05			
04			
03			
02			
01			
Nº	DESCRIÇÃO	RESP.	DATA
REVISÃO			
EEEFM CATHARINA CHEQUER CONSTRUÇÃO DE QUADRA POLIESPORTIVA			
ENDEREÇO: RUA ALECRIM Nº 100, JARDIM ASTECA - VILA VELHA-ES			
FRANCHA:	ESTRUTURA CONCRETO ARMADO	PROJETO:	ESTRUTURAL
SECRETÁRIO ESTADUAL:	HAROLDO CORRÊA BICHIA	ESCALA:	UNIDADE
GERENTE DA GERF:	EDUARDO DE MELLO TRISTÃO COSTA	ORÇ:	MG-64866/D
COORDENADOR GERAL:	EDSON DE OLIVEIRA PIRES	ORÇ:	36404/D-RJ
AUTOR PROJETO:	MOISÉS BRITO SOBRINHO	ORÇ:	20120093
CO-AUTOR PROJETO:		ORÇ:	
RESPONSÁVEL TÉCNICO:		ORÇ:	
ARQUIVO:	LSVV14-01-EC.dwg	DESENHO:	MOISÉS
REFERÊNCIA:	VIGAS BALDRAMES E LAJE LOCAÇÃO E FORMAS	FORMA:	03
FORMATO:	A3	DATA:	AGOSTO/2018
AD:		REVISÃO:	10